



## Fahrzeugexposé

### Audi Q5

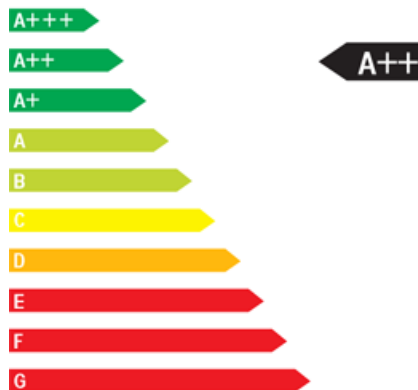
#### Q5 50 TDI quattro S-Line,Pano,360K,LaneAss

Erstzulassung:	12 / 2019
Kilometerstand:	61.300
Kraftstoff:	Diesel
Getriebe:	Automatik
Leistung:	210 kw / 285 PS
Bauform:	SUV/Geländewagen/Pickup
	p
Türen:	4
Sitze:	5
Farbe:	Weiß (Ibisweiß)
Vorbesitzer:	1



#### Umweltdaten:

Emissionsklasse: Euro 6d-TEMP



**39.500 €**

#### IHR KONTAKT:

Amirian Automobile  
Wiesbadener Str. 142  
55252 Mainz-Kastel

Tel.: 06134601603  
E-Mail: [info@amirian-automobile.de](mailto:info@amirian-automobile.de)  
Web: [www.bvfk-autowelt.de](http://www.bvfk-autowelt.de)

MwSt. ausweisbar



## Audi Q5

Q5 50 TDI quattro S-Line,Pano,360K,LaneAss

### Ausstattung und Extras:

- 3-Zonen-Klimaautomatik
- 360°-Kamera
- ABS
- Allradantrieb
- Ambiente-Beleuchtung
- Android Auto
- Anhängerkupplung
- Armlehne
- Beheizbare Frontscheibe
- Bi-Xenon Scheinwerfer
- Bluetooth
- Bordcomputer
- CD-Spieler
- Einparkhilfe Sensoren hinten
- Einparkhilfe Sensoren vorne
- Elektr. Fensterheber
- Elektr. Sitzeinstellung
- Elektrische Heckklappe
- Elektrische Seitenspiegel
- ESP
- Freisprecheinrichtung
- Front- und Seiten- und weitere Airbags
- Gepäckraumabtrennung
- Geschwindigkeits- begrenzungsanlage
- Induktionsladen für Smartphones
- Innenspiegel autom. abblendend
- Isofix
- LED-Tagfahrlicht
- Lederlenkrad
- Leichtmetallfelgen
- Lichtsensor
- Lordosenstütze
- Multifunktionslenkrad
- Navigationssystem
- Nebelscheinwerfer
- Notrufsystem
- Panoramadach
- Radio
- Regensensor
- Reifendruckkontrollsystem
- Rußpartikelfilter
- Schaltwippen
- Schiebedach
- Schlüssellose Zentralverriegelung
- Servolenkung
- Sitzheizung vorn
- Sommerreifen
- Sportfahrwerk
- Sportpaket
- Sportsitze
- Sprachsteuerung
- Spurhalteassistent
- Start/Stop-Automatik
- USB
- Verkehrszeichenerkennung
- Volldigitales Kombiinstrument
- Wegfahrsperrung
- Zentralverriegelung



## Audi Q5

**Q5 50 TDI quattro S-Line,Pano,360K,LaneAss**

### Beschreibung:

#### Sonderausstattung:

- Ambiente-Beleuchtung (Multicolor-LED), Assistenz-Paket Stadt mit Assistenz-Paket Parken, Assistenz-Paket Tour, Ausstattungs-Paket: Technology Selection, Außenspiegel elektr. verstell-, heiz- und anklappbar, mit Ablendautomatik, Bluetooth-Freisprecheinrichtung mit Spracherkennung (Audi Phone Box), Dachhimmel Stoff, schwarz, Diebstahlsicherung für Räder (Felgenschlösser), Doppel-Sonnenblenden (verschiebbar, ausziehbar), Exterieur-Paket S line, Fahrassistenz-System: Anfahr-Assistent (hold assist), Frontkamera (Scheibe), Innenspiegel mit Ablendautomatik, Isofix-Aufnahmen für Kindersitz an Beifahrersitz, Komfort-Klimaautomatik 3-Zonen, Komfortschlüssel mit sensorgesteuerter Heckklappenentriegelung inkl. (öffnen + schliessen), Kraftstofftank: 70 Ltr., Lendenwirbelstützen vorn, elektr. verstellbar, Lenkrad (Leder - 3-Speichen) mit Multifunktion plus, LM-Felgen 8x19 (5-Speichen-Dynamik-Design, teilpoliert), Matrix-LED-Scheinwerfer, Panoramadach vorn elektrisch, hinten fest, Radioempfang digital (DAB), Rücksitzbank (plus) und/oder Lehne geteilt, Seitenairbag hinten, Sitzheizung vorn, Sonnenschutzrollo an Türscheiben hinten, Sound-System DSP / Audi Sound-System, Sport-Fahrwerk S-line, Verglasung hinten abgedunkelt (Privacyverglasung)

#### Weitere Ausstattung:

- Airbag Beifahrerseite abschaltbar, Airbag Fahrer-/Beifahrerseite, Audi Drive Select, AUX-IN-Anschluss, Außenspiegel konvex, links, Außenspiegel konvex, rechts, Außenspiegel Wagenfarbe, Blinkleuchten LED in Außenspiegel integriert, Bremsassistent, Dachreling eloxiert, Fahrassistenz-System: Bergabfahr-Assistent, Fahrassistenz-System: City-Notbremsfunktion (Audi pre sense City), Fußmatten Velours, Gepäckraum-Abtrennung (Netz), Geschwindigkeits-Begrenzeranlage, Glanz-Paket, Innenausstattung: Dekoreinlagen Aluminium Rhombus, Isofix-Aufnahmen für Kindersitz, Karosserie: 4-türig, Kindersicherung, manuell, Kopf-Airbag-System (Sideguard), Kraftstofftank: 65 Ltr., Leuchtweitenregelung automatisch, Licht-Paket, Lichtsensor (Coming Home, Leaving Home), Mittelarmlehne hinten mit Fach, Modellbezeichnung mit neuer Leistungskennzeichnung, Motor 3,0 Ltr. - 210 kW V6 24V TDI, Multi-Media-Interface MMI Basic Plus / MMI Radio Plus, Nichtraucher-Paket, Parkbremse elektro-mechanisch, Radstand 2819 mm, Reifen-Reparaturkit, Reifenkontroll-Anzeige, Schadstoffarm nach Abgasnorm Euro 6d-TEMP, Scheibenwaschdüsen heizbar, SCR-System (AdBlue-Technologie), Seitenairbag vorn, Sitzbezug / Polsterung: Stoff, Start/Stop-Anlage, Uni-Lackierung, Wärmeschutzverglasung grün getönt, Zentralverriegelung / Startanlage Keyless-Go

**lückenlos scheckheftgepflegt. letzte Inspektion bei 58069 KM im 01/2023 alle beim Audi!!!**

**Finanzierung zu günstigen Konditionen und auch ohne Anzahlung möglich.**

**Inzahlungnahme Ihres alten Fahrzeuges zu einem fairen Preis.**

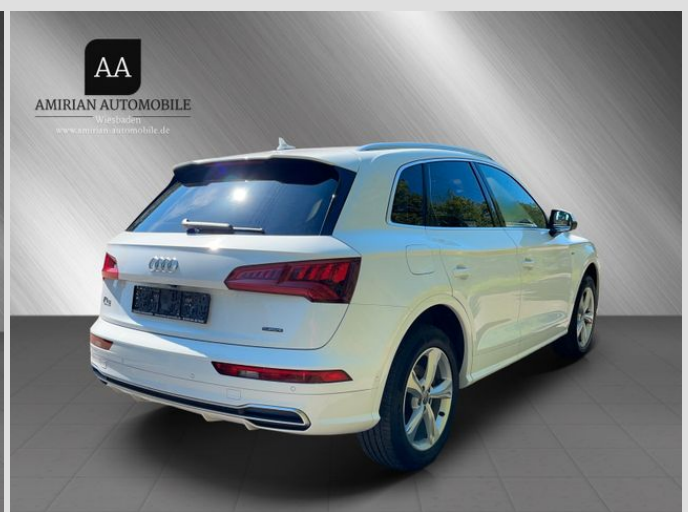
**Weitere Fahrzeuge aus unserem Fuhrpark finden Sie auf: [www.amirian-automobile.de](http://www.amirian-automobile.de)**



## Audi Q5

Q5 50 TDI quattro S-Line,Pano,360K,LaneAss

Fahrzeugbilder:





## Audi Q5

Q5 50 TDI quattro S-Line,Pano,360K,LaneAss

Fahrzeugbilder:





## Audi Q5

Q5 50 TDI quattro S-Line,Pano,360K,LaneAss

Fahrzeugbilder:



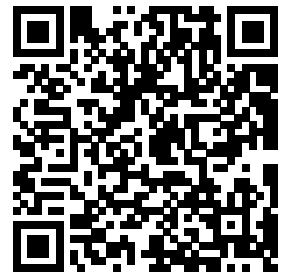


## Audi Q5

Q5 50 TDI quattro S-Line,Pano,360K,LaneAss

Fahrzeugbilder:





## **Umweltdaten - Hinweis:**

<sup>1</sup>Die angegebenen Werte wurden nach dem vorgeschriebenen Messverfahren (gemäß Pkw-EnVKV in der jeweils geltenden Fassung) ermittelt. Die Angaben beziehen sich nicht auf ein einzelnes Fahrzeug und sind nicht Bestandteil des Angebotes, sondern dienen allein Vergleichszwecken zwischen den verschiedenen Fahrzeugtypen.

<sup>2</sup>Weitere Informationen zum offiziellen Kraftstoffverbrauch und den offiziellen spezifischen CO<sub>2</sub>-Emissionen neuer Personenkraftwagen können dem "Leitfaden über den Kraftstoffverbrauch, die CO<sub>2</sub>-Emissionen und den Stromverbrauch neuer Personenkraftwagen" entnommen werden, der an allen Verkaufsstellen und bei der Deutschen Automobil Treuhand GmbH unter [www.dat.de](http://www.dat.de) unentgeltlich erhältlich ist.

<sup>3</sup>Bitte beachten Sie, dass sich die Kfz-Steuer für ab dem 01.09.2018 zugelassene Fahrzeuge nach den CO<sub>2</sub>-Werten des WLTP-Messverfahrens richtet und bei diesem Fahrzeug daher höher ausfallen kann, als nach dem bisherigen NEFZ-Messverfahren. Die für dieses Fahrzeug angegebenen CO<sub>2</sub>-Werte wurden gemäß derzeit gültiger Pkw-EnVKV mit dem NEFZ-Messverfahren ermittelt. Bitte informieren Sie sich daher vor Vertragschluss über etwaige Abweichungen der Kfz-Steuer, zum Beispiel auf der Internetseite des Bundesfinanzministeriums.