



## Fahrzeugexposé

### Audi A3

**Ambition, S-Line, SH, LED, XenPls., BT, Navi**

Erstzulassung:	11 / 2012
Kilometerstand:	156.770
Kraftstoff:	Benzin
Getriebe:	Schaltgetriebe
Leistung:	90 kw / 122 PS
Bauform:	Coupé
Türen:	2
Sitze:	5
Farbe:	Rot
Nächste HU:	11 / 2023
Vorbesitzer:	2



#### Umweltdaten:

Emissionsklasse: Euro 5

# 10.800 €

#### IHR KONTAKT:

Autocenter-IDEAL GbR  
Hauptstraße 87a  
35236 Breidenbach

Tel.: 06465 9124252  
Fax: 06465 9124254  
E-Mail: [info@autocenter-ideal.de](mailto:info@autocenter-ideal.de)  
Web: [www.bvfk-autowelt.de](http://www.bvfk-autowelt.de)

Differenzbest. n. §25a UStG.



## Audi A3

Ambition, S-Line, SH, LED, XenPls., BT, Navi

### Ausstattung und Extras:

- 2-Zonen-Klimaautomatik
- ABS
- Alufelgen
- Armlehne
- Beifahrerairbag
- Bi-Xenon Scheinwerfer
- Bluetooth
- Bordcomputer
- CD-Spieler
- Einparkhilfe
- Einparkhilfe Sensoren hinten
- Elektr. Fensterheber
- Elektr. Sitzeinstellung
- Elektrische Seitenspiegel
- ESP
- Fahrer-Airbag
- Freisprecheinrichtung
- Gepäckraumabtrennung
- Innenspiegel autom. abblendend
- Isofix
- Klimaanlage
- LED-Tagfahrlicht
- Lederlenkrad
- Lordosenstütze
- Müdigkeitswarner
- Multifunktionslenkrad
- Nachtsicht-Assistent
- Navigationssystem
- Nebelscheinwerfer
- Pannenkit
- Radio
- Raucherpaket
- Regensensor
- Reifendruckkontrollsystem
- Seitenairbag
- Servolenkung
- Sitzheizung
- Sommerreifen
- Soundsystem
- Sportfahrwerk
- Sportpaket
- Sportsitze
- Sprachsteuerung
- Start/Stop-Automatik
- Tagfahrlicht
- Traktionskontrolle
- Wegfahrsperrung
- Zentralverriegelung



## Audi A3

Ambition, S-Line, SH, LED, XenPls., BT, Navi

### Beschreibung:

#### Sonderausstattung:

Außenspiegel elektr. verstell- und heizbar, beide, Einparkhilfe hinten (APS), Exterieur-Paket S line, Glanz-Paket, Innenausstattung: Dekoreinlagen Aluminium Mistral, Komfort-Klimaautomatik 2-Zonen, Lendenwirbelstützen vorn, elektr. verstellbar, Lenkrad (Sport/Leder - 3-Speichen) mit Multifunktion, Licht-Paket, LM-Felgen 7,5x17 (5-Doppelspeichen, Audi exclusive), Multi-Media-Interface MMI Basic / MMI Radio, Perleffekt-Lackierung, Sitzheizung vorn, Sound-System Bang & Olufsen, Universal-Schnittstelle Bluetooth, Xenon-Scheinwerfer Plus (Abblend- und Fernlicht)

#### Weitere Ausstattung:

Adaptives Bremslicht, Airbag Fahrer-/Beifahrerseite, Antriebs-Schlupfregelung (ASR), Audi Drive Select, Ausstattungs-Paket: Ambition, Außenspiegel asphärisch, links, Außenspiegel konvex, rechts, Außenspiegel Wagenfarbe, Blinkleuchten LED in Außenspiegel integriert, Bremsanlage mit Rekuperationssystem, Bremsassistent, Einstieghilfe Easy-Entry, Elektron. Differentialsperre (EDS), Fahrer-Informations-System (FIS) mit Farbdisplay, Frontscheibe Akustikglas, Gepäckraumabdeckung / Rollo, Heckscheibe heizbar, Isofix-Aufnahmen für Kindersitz, Karosserie: 2-türig, Knieairbag Fahrerseite, Kopf-Airbag-System (Sideguard), Kopfstützen hinten (3-fach), Motor 1,4 Ltr. - 90 kW 16V TFSI, Parkbremse elektro-mechanisch, Reifen-Reparaturkit, Reifenkontroll-Anzeige, Rücksitzlehne geteilt/klappbar, Schadstoffarm nach Abgasnorm Euro 5, Seitenairbag vorn, Sitzbezug / Polsterung: Stoff Rallye, Sitze vorn höhenverstellbar, Sitze vorn mit ausziehbarer Oberschenkelauflage, Sport-Fahrwerk, Sportsitze vorn, Start/Stop-Anlage, Steckdose (12V-Anschluß) in Mittelkonsole vorn, Wärmeschutzverglasung grün getönt

---

**BITTE vereinbaren Sie per E-MAIL ([info@autocenter-ideal.de](mailto:info@autocenter-ideal.de)) einen Besichtigungstermin, wir haben unterschiedliche Öffnungszeiten und arbeiten z.Z. nur mit Terminvergabe.**

### Unsere Serviceleistungen :

- **Aufbereitung mit Politur**
  - **Carglass Vertragspartner - Scheibenreparatur -**
  - **TÜV durchsicht sowie AU/HU ggfs. NEU**
  - **Abholservice**
  - **Abmeldung Ihres Fahrzeuges**
  - **Deutschlandweite Lieferung auf Wunsch**
  - **Probefahrt nach Absprache möglich**
  - **Gebrauchtwagengarantie auf Wunsch**
  - **Attraktive Finanzierungsbedingungen über unsere Hausbank (auch ohne Anzahlung)**
  - **Ihren Gebrauchten nehmen wir gerne in Zahlung**
- 

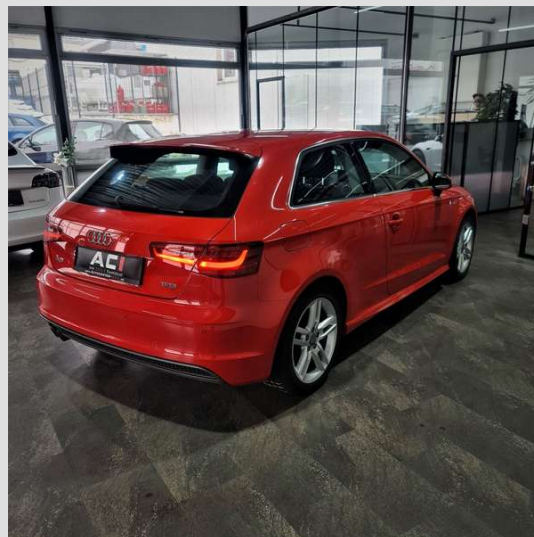
Rechtliche Hinweise: Alle Angaben bezüglich der Ausstattung sind vor Vertragsschluss direkt am Fahrzeug zu überprüfen, da Fehler beim Inserat durch die FIN-Abfrage entstehen können. Die gemachten Angaben in Anzeigen / im Internet / die Preisschilder und Bilder sind unverbindlich freibleibend und dienen keiner Beschaffenheit.



## Audi A3

Ambition, S-Line, SH, LED, XenPls., BT, Navi

Fahrzeugbilder:



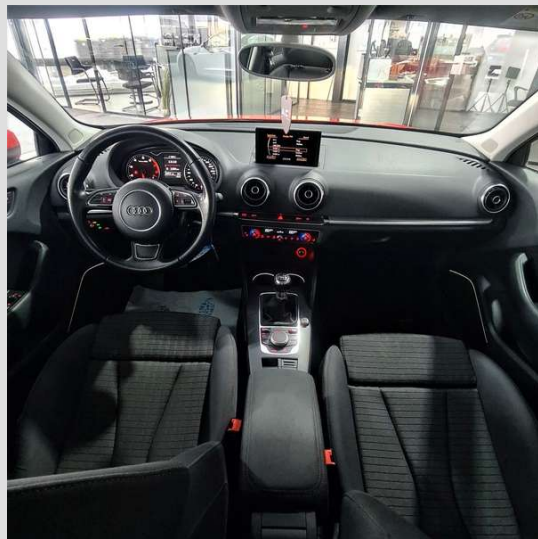




## Audi A3

Ambition, S-Line, SH, LED, XenPls., BT, Navi

Fahrzeugbilder:

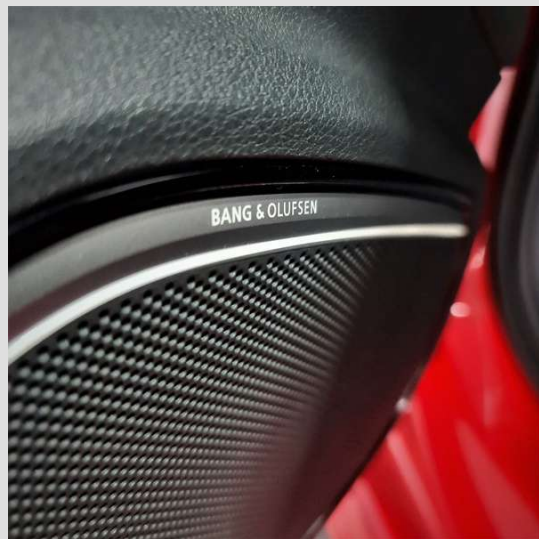




## Audi A3

Ambition, S-Line, SH, LED, XenPls., BT, Navi

Fahrzeugbilder:



mobile.de

### Kundenbewertung

für Autocenter - IDEAL



Ihre Kunden bewerten Sie mit

# 4,8

25 Bewertungen seit 05/2020  
Stand 05/2022

  
Patricia Lobinger  
Geschäftsführerin mobile.de





## Audi A3

Ambition, S-Line, SH, LED, XenPls., BT, Navi

Fahrzeugbilder:

<p></p> <p>Top-Händler Auszeichnung 2022 für exzellente Leistung, Kundenorientierung und Verkaufserfolg.</p> <p><b>Autocenter - IDEAL GbR</b></p> <p></p> <p>4.8 von 5 (ausgezeichnet von AutoScout24-Nutzern)</p>	<p></p> <p>MITGLIED IM BUNDESVERBAND FREIER KFZ-HÄNDLER</p>
--	---



## **Umweltdaten - Hinweis:**

<sup>1</sup>Die angegebenen Werte wurden nach dem vorgeschriebenen Messverfahren (gemäß Pkw-EnVKV in der jeweils geltenden Fassung) ermittelt. Die Angaben beziehen sich nicht auf ein einzelnes Fahrzeug und sind nicht Bestandteil des Angebotes, sondern dienen allein Vergleichszwecken zwischen den verschiedenen Fahrzeugtypen.

<sup>2</sup>Weitere Informationen zum offiziellen Kraftstoffverbrauch und den offiziellen spezifischen CO<sub>2</sub>-Emissionen neuer Personenkraftwagen können dem "Leitfaden über den Kraftstoffverbrauch, die CO<sub>2</sub>-Emissionen und den Stromverbrauch neuer Personenkraftwagen" entnommen werden, der an allen Verkaufsstellen und bei der Deutschen Automobil Treuhand GmbH unter [www.dat.de](http://www.dat.de) unentgeltlich erhältlich ist.

<sup>3</sup>Bitte beachten Sie, dass sich die Kfz-Steuer für ab dem 01.09.2018 zugelassene Fahrzeuge nach den CO<sub>2</sub>-Werten des WLTP-Messverfahrens richtet und bei diesem Fahrzeug daher höher ausfallen kann, als nach dem bisherigen NEFZ-Messverfahren. Die für dieses Fahrzeug angegebenen CO<sub>2</sub>-Werte wurden gemäß derzeit gültiger Pkw-EnVKV mit dem NEFZ-Messverfahren ermittelt. Bitte informieren Sie sich daher vor Vertragschluss über etwaige Abweichungen der Kfz-Steuer, zum Beispiel auf der Internetseite des Bundesfinanzministeriums.