

Fahrzeugexposé

Audi A4

Panorama*Matrix*Navi*PDC*SHZ*Tempo

Erstzulassung:	08 / 2018
Kilometerstand:	74.382
Kraftstoff:	Diesel
Getriebe:	Automatik
Leistung:	110 kw / 149 PS
Bauform:	Kombi
Türen:	4
Sitze:	5
Farbe:	Weiß (Ibisweiß)
Vorbesitzer:	1



Umweltdaten:

Emissionsklasse:	Euro 6
CO2-Wert: ^{1,2,3}	115 g CO2/km (kombiniert)
Kraftstoffverbrauch: ^{1,2}	
<i>außerorts</i>	4 l/100km
<i>innerorts</i>	5,2 l/100km
<i>kombiniert</i>	4,4 l/100km

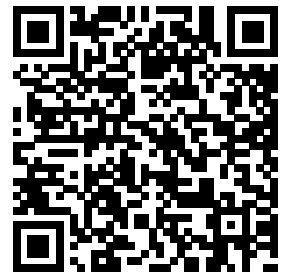
IHR KONTAKT:

Automarkt Immelborn GmbH
Am Zollhaus 6
36269 Philippsthal (Werra)

Tel.: 03695-852693
Fax: 03695 852694
E-Mail: automarkt_immelborn@gmx.de
Web: www.bvfk-autowelt.de

22.980 €

MwSt. ausweisbar

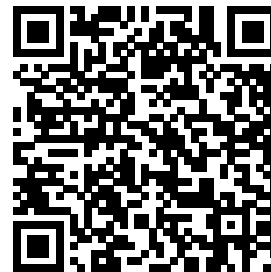


Audi A4

Panorama*Matrix*Navi*PDC*SHZ*Tempo

Beschreibung:

WAUZZZF4XJA226180 Sonderausstattung: Ablage- und Gepäckraum-Paket, Allwetter-/ Ganzjahresreifen, Audi connect (Notruf- und Assistance-System), Außenspiegel elektr. verstell-, heiz- und anklappbar, Bluetooth-Freisprecheinrichtung mit Spracherkennung (Audi Phone Box), Doppel-Sonnenblenden (verschiebbar, ausziehbar), Einparkhilfe vorn und hinten, akustisch und optisch mit selektiver Anzeige (APS Plus), Fahrassistenz-System: Insassen-Schutzsystem (Audi pre sense basic), Glanz-Paket, Harnstofftank (SCR): 24 Ltr., Innenspiegel mit Ablendautomatik, Kraftstofftank: 54 Ltr., Lenkrad (Leder - 3-Speichen) mit Multifunktion plus, Licht-Paket, LM-Felgen 7,5x17 (10-Speichen), Matrix-LED-Scheinwerfer, Multi-Media-Interface MMI Navigation Plus mit MMI Touch, Panoramadach vorn elektrisch, hinten fest, Reserverad als Notrad, Sitz vorn links elektr. verstellbar, Sitzheizung vorn, Wagenheber Weitere Ausstattung: Airbag Fahrer-/Beifahrerseite, Antriebs-Schlupfregelung (ASR) mit EDS, Außenspiegel asphärisch, links, Außenspiegel asphärisch, rechts, Außenspiegel Wagenfarbe, Blinkleuchten LED in Außenspiegel integriert, Bremsassistent, Dachkantenspoiler, Dachreling, Einstiegsleisten mit Aluminiumeinlage, Elektron. Differentialsperre (EDS), Fahrassistenz-System: City-Notbremsfunktion (Audi pre sense City), Fahrassistenz-System: Müdigkeitserkennung (Pausenempfehlung), Gepäck-/Laderaumabdeckung elektrisch, Gepäckraum-Abtrennung (Netz), Gepäckraumklappe elektr. betätigt (öffnen + schliessen), Geschwindigkeits-Begrenzeranlage, Innenausstattung: Dekoreinlagen Diamantlack silbergrau, Isofix-Aufnahmen für Kindersitz, Karosserie: 4-türig, Klimaautomatik, Kopf-Airbag-System (Sideguard), Ladekantenschutz (Edelstahl), Motor 2,0 Ltr. - 110 kW 16V TDI, Multi-Media-Interface MMI Basic Plus / MMI Radio Plus, Raucher-Paket, Reifenkontroll-Anzeige, Rücksitzlehne geteilt/klappbar, Schadstoffarm nach Abgasnorm Euro 6, Scheibenwaschdüsen heizbar, SCR-System (AdBlue-Technologie), Seitenairbag vorn, Sitzbezug / Polsterung: Stoff Index, Start/Stop-Anlage, Stoßfänger Ausführung: Basis, Uni-Lackierung, Wendeladeboden, Wärmeschutzverglasung grün getönt Innenausstattung: Schwarz, Mittelarmlehne - vorne, Multifunktionslenkrad, Lederlenkrad, Rückspiegel automatisch abblendbar, Sprachsteuerung, Servolenkung, Klimaanlage, Klimaautomatik, 5 Sitzplätze, Geteilte Rücksitzbank, ISOFIX, El. verstellbare Sitze - vorne, El. beheizbare Sitze - vorne Außenausstattung: 5 Türen, El. Seitenspiegel, Zentralverriegelung inkl. Fernbedienung, Dachreling, Automatische Heckklappe, 17? Aluminiumfelgen, Ganzjahresreifen, LED-Scheinwerfer, LED - hinten, LED-Tagfahrlicht, Beleuchtungsregelung (Lichtsensor), El. Fensterheber - vorne, El. Fensterheber - hinten, Panoramadach, Wärmeschutz/Getönte Scheiben, Elektro Schiebedach Technologie: Geschw.-begrenzer, CD-Spieler und Tuner/Radio, Reifendrucküberwachung, Freisprecheinrichtung, Antriebssteuerung, AUX, Navigationssystem, Sound-System, USB, Induktionsladen für Smartphones, Regensensor, Einparkhilfe vorn, Einparkhilfe hinten, Bordcomputer, Tempomat Sicherheit & Umwelt: Front-, Seiten und weitere Airbags, El. Wegfahrsperrung, ABS, ESP, Traktionskontrolle, Alarmanlage, Notbremsassistent, Abstandswarner, Partikelfilter, Start/Stopp-Automatik Sonstiges: 1 Vorbesitzer Tel.Büro: 00493695686980 Im Preis enthalten ist lediglich nur ein Radsatz! Navigationsdatenträger ist nicht zwingend im Kaufpreis enthalten!Garantie und Tüv Au neu auf Wunsch gegen Aufpreis möglich. Irrtümer/Zwischenverkauf Druck und Eingabefehler vorbehalten, Ständig über 400 junge Gebrauchte auf über 7000 Quadratmetern Verkaufsfläche! Öffnungszeiten:Mo.-Fr. 9.00 Uhr - 18.00Uhr und Samstag.:9.00Uhr - 14.00 Uhr Bitte vor Anreise einen Termin mit unseren Verkaufspersonal vereinbaren!!!!

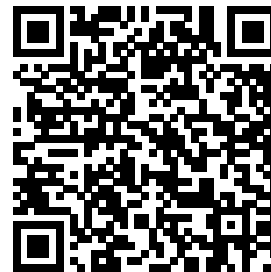


Audi A4

Panorama*Matrix*Navi*PDC*SHZ*Tempo

Fahrzeugbilder:

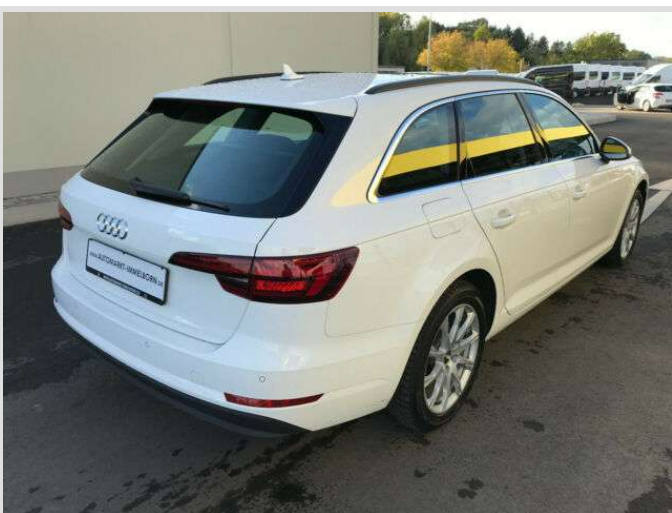




Audi A4

Panorama*Matrix*Navi*PDC*SHZ*Tempo

Fahrzeugbilder:





Audi A4

Panorama*Matrix*Navi*PDC*SHZ*Tempo

Fahrzeugbilder:





Umweltdaten - Hinweis:

¹Die angegebenen Werte wurden nach dem vorgeschriebenen Messverfahren (gemäß Pkw-EnVKV in der jeweils geltenden Fassung) ermittelt. Die Angaben beziehen sich nicht auf ein einzelnes Fahrzeug und sind nicht Bestandteil des Angebotes, sondern dienen allein Vergleichszwecken zwischen den verschiedenen Fahrzeugtypen.

²Weitere Informationen zum offiziellen Kraftstoffverbrauch und den offiziellen spezifischen CO₂-Emissionen neuer Personenkraftwagen können dem "Leitfaden über den Kraftstoffverbrauch, die CO₂-Emissionen und den Stromverbrauch neuer Personenkraftwagen" entnommen werden, der an allen Verkaufsstellen und bei der Deutschen Automobil Treuhand GmbH unter www.dat.de unentgeltlich erhältlich ist.

³Bitte beachten Sie, dass sich die Kfz-Steuer für ab dem 01.09.2018 zugelassene Fahrzeuge nach den CO₂-Werten des WLTP-Messverfahrens richtet und bei diesem Fahrzeug daher höher ausfallen kann, als nach dem bisherigen NEFZ-Messverfahren. Die für dieses Fahrzeug angegebenen CO₂-Werte wurden gemäß derzeit gültiger Pkw-EnVKV mit dem NEFZ-Messverfahren ermittelt. Bitte informieren Sie sich daher vor Vertragschluss über etwaige Abweichungen der Kfz-Steuer, zum Beispiel auf der Internetseite des Bundesfinanzministeriums.