



## Fahrzeugexposé

### Volkswagen LT

#### LT 35 Wohnmobil mit Hochdach Oldtimer

Erstzulassung:	09 / 1977
Kilometerstand:	156.000
Kraftstoff:	Benzin
Getriebe:	Schaltgetriebe
Leistung:	55 kw / 74 PS
Bauform:	Van/Kleinbus
Türen:	4
Sitze:	4
Farbe:	Weiß
Leergewicht:	2190 kg



#### Umweltdaten:

Kraftstoffverbrauch: <sup>1,2</sup>

#### IHR KONTAKT:

Autohaus Brosi  
Zementwerk 5  
72622 Nürtingen

Tel.: 07022 213727  
Fax: 07022 213729  
E-Mail: [autohausbrosi@t-online.de](mailto:autohausbrosi@t-online.de)  
Web: [autohaus-brosi.qualitaetshaendler.de](http://autohaus-brosi.qualitaetshaendler.de)

# 2.600 €

Differenzbest. n. §25a UStG.



## Volkswagen LT

LT 35 Wohnmobil mit Hochdach Oldtimer

### Beschreibung:

VW LT 35 Wohnmobil mit Hochdach, EZ 08.09.1977. 1984 ccm Benziner, 55 KW / 75 PS, Schaltgetriebe. Originales Wohnmobil mit Hochdach-Aufbau. Viele Unterlagen ab Neuzulassung, originale Fahrzeugpapiere mit kompletter Historie vorhanden. Seit 2015 abgemeldet, und somit mit einigem Arbeitsaufwand verbunden. Der Motor läuft, das Fahrzeug kann aus eigener Kraft rangiert werden. Die meisten Roststellen sind eher oberflächlich, die Grundsubstanz ist durchaus brauchbar. Der Innenraum muss renoviert werden. Dabei ist noch ein Vorzelt / Sonnensegel, ohne Gewähr auf Vollständigkeit. Wir bieten dieses Fahrzeug ausschließlich im derzeitigen Ist-Zustand zum selber Herrichten an. Bitte keine Nachfragen wie "was kostet der mit TÜV...." etc.. Eine Überführung / Transport kann von uns durchgeführt oder vermittelt werden. Leergewicht 2190 kg, Gesamtgewicht 3500 kg. Abmessungen 490 cm Länge, 208 cm Breite, 263 cm Höhe. 4 eingetragene Sitzplätze. Bei Fragen zum Fahrzeug rufen Sie uns bitte an. Die Bearbeitung von eMails ist oft nur zeitverzögert möglich. Unser Internet-Angebot zeigt nur einen Teil unseres ständig wechselnden Fahrzeugbestandes. Ständiger Fahrzeugankauf bei garantiert seriöser Abwicklung. Gern nehmen wir auch Ihr bisheriges Fahrzeug (auch nicht-Oldies) in Zahlung. Autohaus-Brosi: Handel, Service, Restauration und Logistik mit über 4500 m2 Ausstellungsfläche.



## Volkswagen LT

LT 35 Wohnmobil mit Hochdach Oldtimer

Fahrzeugbilder:



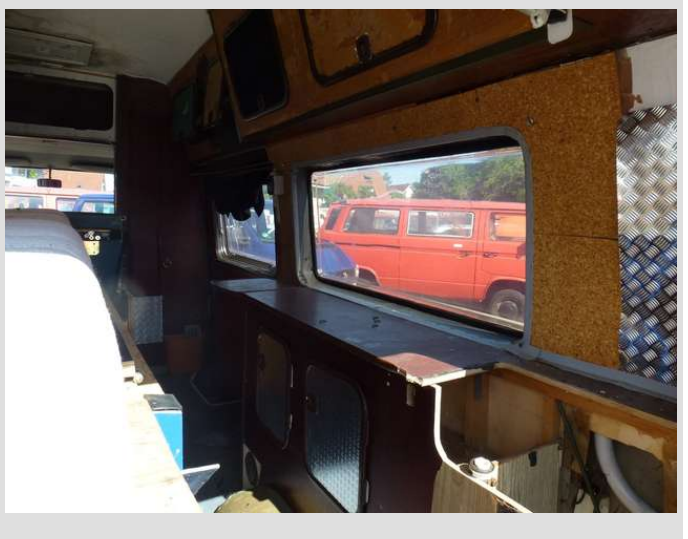




## Volkswagen LT

LT 35 Wohnmobil mit Hochdach Oldtimer

Fahrzeugbilder:





## Volkswagen LT

LT 35 Wohnmobil mit Hochdach Oldtimer

Fahrzeugbilder:





## **Umweltdaten - Hinweis:**

<sup>1</sup>Die angegebenen Werte wurden nach dem vorgeschriebenen Messverfahren (gemäß Pkw-EnVKV in der jeweils geltenden Fassung) ermittelt. Die Angaben beziehen sich nicht auf ein einzelnes Fahrzeug und sind nicht Bestandteil des Angebotes, sondern dienen allein Vergleichszwecken zwischen den verschiedenen Fahrzeugtypen.

<sup>2</sup>Weitere Informationen zum offiziellen Kraftstoffverbrauch und den offiziellen spezifischen CO<sub>2</sub>-Emissionen neuer Personenkraftwagen können dem "Leitfaden über den Kraftstoffverbrauch, die CO<sub>2</sub>-Emissionen und den Stromverbrauch neuer Personenkraftwagen" entnommen werden, der an allen Verkaufsstellen und bei der Deutschen Automobil Treuhand GmbH unter [www.dat.de](http://www.dat.de) unentgeltlich erhältlich ist.

<sup>3</sup>Bitte beachten Sie, dass sich die Kfz-Steuer für ab dem 01.09.2018 zugelassene Fahrzeuge nach den CO<sub>2</sub>-Werten des WLTP-Messverfahrens richtet und bei diesem Fahrzeug daher höher ausfallen kann, als nach dem bisherigen NEFZ-Messverfahren. Die für dieses Fahrzeug angegebenen CO<sub>2</sub>-Werte wurden gemäß derzeit gültiger Pkw-EnVKV mit dem NEFZ-Messverfahren ermittelt. Bitte informieren Sie sich daher vor Vertragschluss über etwaige Abweichungen der Kfz-Steuer, zum Beispiel auf der Internetseite des Bundesfinanzministeriums.