



## Fahrzeugexposé

### Audi Q7 4M

#### Q7 3.0 TFSI Quattro Tiptronic -S-Line -Panorama

Erstzulassung:	06 / 2018
Kilometerstand:	175.950
Kraftstoff:	Benzin
Getriebe:	Automatik
Leistung:	245 kw / 333 PS
HSN:	0588
Bauform:	SUV/Geländewagen/Picku p
Türen:	4
Sitze:	7
Farbe:	Blau (dkl.blau metallic)
Metallic-Lackierung:	ja



#### Umweltdaten:

#### WLTP Verbrauchs- / Emissionswerte<sup>1,2,3</sup>

Verbrauch Kombiniert:	7,7 l/100km
Verbrauch Kurzstrecke:	9,4 l/100km
Verbrauch Autobahn:	6,8 l/100km

# 31.950 €

#### IHR KONTAKT:

Autohaus Herde  
Kuhweg 24  
49152 Bad Essen

Tel.: 05472/815 9555  
Fax: 05472/815 9556  
E-Mail: herde@aol.com  
Web: www.bvfk-autowelt.de

Differenzbest. n. §25a UStG.



## Audi Q7 4M

Q7 3.0 TFSI Quattro Tiptronic -S-Line -Panorama

### Ausstattung und Extras:

- 2-Zonen-Klimaautomatik
- 360°-Kamera
- ABS
- Abstandswarner
- Allwetterreifen
- Ambiente-Beleuchtung
- Armlehne
- Beheizbares Lenkrad
- Bi-Xenon Scheinwerfer
- Blendfreies Fernlicht
- Bluetooth
- Bordcomputer
- CD-Spieler
- Einparkhilfe selbstlenkendes System
- Einparkhilfe Sensoren hinten
- Einparkhilfe Sensoren vorne
- Elektr. Fensterheber
- Elektr. Sitzeinstellung
- Elektrische Heckklappe
- Elektrische Seitenspiegel
- ESP
- Fernlichtassistent
- Freisprecheinrichtung
- Front- und Seiten- und weitere Airbags
- Gepäckraumabtrennung
- Geschwindigkeits- begrenzungsanlage
- Innenspiegel autom. abblendend
- Isofix
- LED-Tagfahrlicht
- Lederlenkrad
- Leichtmetallfelgen
- Lichtsensor
- Lordosenstütze
- Luftfederung
- Massagesitze
- Müdigkeitswarner
- Multifunktionslenkrad
- Musikstreaming integriert
- Navigationssystem
- Pannenset
- Panoramadach
- Radio
- Regensensor
- Reifendruckkontrollsystem
- Schaltwippen
- Scheinwerferreinigung
- Schiebedach
- Schlüssellose Zentralverriegelung
- Servolenkung
- Sitzbelüftung
- Sitzheizung vorn
- Soundsystem
- Sportpaket
- Sportsitze
- Sprachsteuerung
- Spurhalteassistent
- Start/Stop-Automatik
- Tempomat
- Touchscreen
- USB
- Verkehrszeichenerkennung
- Volldigitales Kombiinstrument
- Wegfahrsperrung
- Zentralverriegelung



## Audi Q7 4M

Q7 3.0 TFSI Quattro Tiptronic -S-Line -Panorama

### Beschreibung:

- **Sonderausstattung:**
- Automatikgetriebe,
- el. FH,
- 7-Sitzer,
- 21" LM-Felgen,
- Panorama-Glasdach,
- S-Line Paket,
- u.v.m.



## Audi Q7 4M

Q7 3.0 TFSI Quattro Tiptronic -S-Line -Panorama

Fahrzeugbilder:

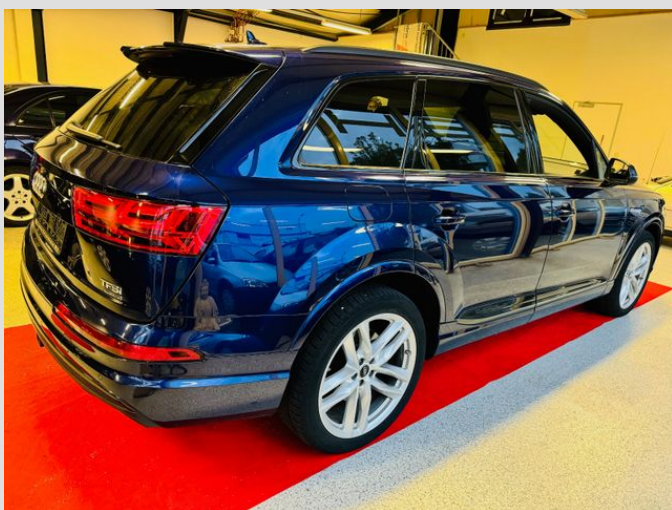
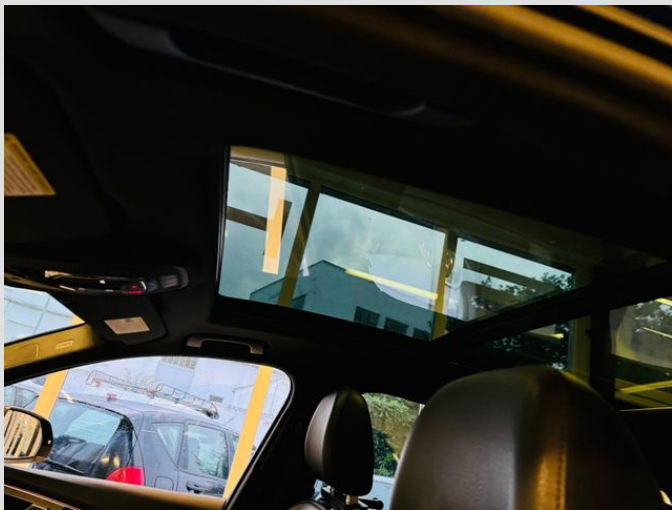


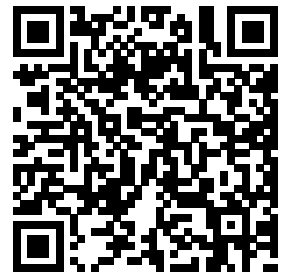


## Audi Q7 4M

Q7 3.0 TFSI Quattro Tiptronic -S-Line -Panorama

Fahrzeugbilder:





## Audi Q7 4M

Q7 3.0 TFSI Quattro Tiptronic -S-Line -Panorama

Fahrzeugbilder:





## **Umweltdaten - Hinweis:**

<sup>1</sup>Die angegebenen Werte wurden nach dem vorgeschriebenen Messverfahren (gemäß Pkw-EnVKV in der jeweils geltenden Fassung) ermittelt. Die Angaben beziehen sich nicht auf ein einzelnes Fahrzeug und sind nicht Bestandteil des Angebotes, sondern dienen allein Vergleichszwecken zwischen den verschiedenen Fahrzeugtypen.

<sup>2</sup>Weitere Informationen zum offiziellen Kraftstoffverbrauch und den offiziellen spezifischen CO<sub>2</sub>-Emissionen neuer Personenkraftwagen können dem "Leitfaden über den Kraftstoffverbrauch, die CO<sub>2</sub>-Emissionen und den Stromverbrauch neuer Personenkraftwagen" entnommen werden, der an allen Verkaufsstellen und bei der Deutschen Automobil Treuhand GmbH unter [www.dat.de](http://www.dat.de) unentgeltlich erhältlich ist.

<sup>3</sup>Bitte beachten Sie, dass sich die Kfz-Steuer für ab dem 01.09.2018 zugelassene Fahrzeuge nach den CO<sub>2</sub>-Werten des WLTP-Messverfahrens richtet und bei diesem Fahrzeug daher höher ausfallen kann, als nach dem bisherigen NEFZ-Messverfahren. Die für dieses Fahrzeug angegebenen CO<sub>2</sub>-Werte wurden gemäß derzeit gültiger Pkw-EnVKV mit dem NEFZ-Messverfahren ermittelt. Bitte informieren Sie sich daher vor Vertragschluss über etwaige Abweichungen der Kfz-Steuer, zum Beispiel auf der Internetseite des Bundesfinanzministeriums.