



Fahrzeugexposé

Audi A5

Cabriolet Quattro B&O/VIRTU/KAMERA/LED/S Line

Erstzulassung:	10 / 2017
Kilometerstand:	89.950
Kraftstoff:	Benzin
Getriebe:	Automatik
Leistung:	185 kw / 251 PS
Bauform:	Cabrio
Türen:	2
Sitze:	4
Farbe:	Blau



Umweltdaten:

Emissionsklasse: Euro 6

26.290 €

IHR KONTAKT:

TM Motors
Fuchspfad 2
56566 Neuwied

Tel.: 01628870700
E-Mail: verkauf@tm-motors.de
Web: www.bvfk-autowelt.de

Differenzbest. n. §25a UStG.



Audi A5

Cabriolet Quattro B&O/VIRTU/KAMERA/LED/S Line

Ausstattung und Extras:

- 2-Zonen-Klimaautomatik
- ABS
- Abstandswarner
- Allradantrieb
- Alufelgen
- Ambiente-Beleuchtung
- Armlehne
- Beifahrerairbag
- Berganfahrassistent
- Blendfreies Fernlicht
- Bluetooth
- Bordcomputer
- CD-Spieler
- Einparkhilfe
- Einparkhilfe Kamera
- Einparkhilfe Sensoren hinten
- Einparkhilfe Sensoren vorne
- Elektr. Fensterheber
- Elektrische Seitenspiegel
- ESP
- Fahrer-Airbag
- Fernlichtassistent
- Freisprecheinrichtung
- Gepäckraumabtrennung
- Innenspiegel autom. abblendend
- Isofix
- Klimaanlage
- Kurvenlicht
- LED-Tagfahrlicht
- Lederlenkrad
- Lichtsensor
- Lordosenstütze
- Müdigkeitswarner
- Multifunktionslenkrad
- Navigationssystem
- Notbremsassistent
- Notrufsystem
- Pannenset
- Radio
- Regensensor
- Reifendruckkontrollsystem
- Schaltwippen
- Schlüssellose Zentralverriegelung
- Seitenairbag
- Servolenkung
- Sitzheizung vorn
- Soundsystem
- Sportfahrwerk
- Sportpaket
- Sportsitze
- Sprachsteuerung
- Start/Stop-Automatik
- Tagfahrlicht
- Tempomat
- Traktionskontrolle
- USB
- Verkehrszeichenerkennung
- Volldigitales Kombiinstrument
- Wegfahrsperrung
- Xenonscheinwerfer
- Zentralverriegelung



Audi A5

Cabriolet Quattro B&O/VIRTU/KAMERA/LED/S Line

Beschreibung:

- HU/AU neu
- Jahresgarantie möglich
- Sehr gepflegter Zustand!!!
- Anzahlungnahme alle Fahrzeugarten/modelle.
- Zulassungsservice: Wir helfen Ihnen gerne bei den Kurzzeitkennzeichen.

Finanzierung ab auch ohne Anzahlung möglich laufzeit von 12 bis 120 Monate.

Für eine Besichtigung bitte vorab anrufen und ein Termin ausmachen!

Öffnungszeiten:

Montag – Freitag: 08.00 Uhr - 18.00 Uhr

Samstags: 08.00 Uhr – 14.00 Uhr

Sie erreichen uns Telefonisch über die Rufnummer:

? +49 162 8870700

Highlights:

Audi Garantie 02/25

Virtual Cockpit

S LINE PACKET

BANG OLUFSEN SOUNDSYSTEM

RÜCKFAHRKAMERA

PARKSENSOREN VORNE

VIRTUAL COCKPIT

NAVIGATION

SITZHEIZUNG

uvm.

Sonderausstattung:

Audi connect (Notruf- und Assistance-System), Ausstattungs-Paket: S line Sport-Paket / Plus, Bremssättel Rot lackiert, Einparkhilfe vorn und hinten, optisch (APS Plus), Kombiinstrument digital (virtual cockpit), Lenkrad (Sport/Leder - 3-Speichen, unten abgeflacht) mit Multifunktion plus, Licht-Paket, LM-Felgen 8,5x19 (5-Parallelspeichen), Metallic-Lackierung, Multi-Media-Interface MMI Navigation Plus mit MMI Touch, Rückfahrkamera, Sitzheizung vorn, Sound-System Bang & Olufsen

Weitere Ausstattung:

Airbag Beifahrerseite abschaltbar, Airbag Fahrer-/Beifahrerseite, Akustik-Verdeck, Audi Drive Select, Automatische Fahrlichtschaltung (ALS), AUX-IN-Anschluss, Außenspiegel asphärisch, links, Außenspiegel asphärisch, rechts, Außenspiegel elektr. verstell- und heizbar, beide, Außenspiegel konvex, links, Außenspiegel konvex, rechts, Außenspiegel Wagenfarbe, Blinkleuchten LED in Außenspiegel integriert, Bremsassistent, Fahrassistenz-System: City-Notbremsfunktion (Audi pre sense City), Frontscheibe Akustikglas, Fußmatten Velours, Geschwindigkeits-



Begrenzeranlage, Glanz-Paket, Heckklappenöffnung automatisch, Heckleuchten LED, Heckscheibe heizbar, Isofix-Aufnahmen für Kindersitz, Karosserie: 2-türig, Klimaautomatik, Leuchtweitenregelung automatisch, Make-up-Spiegel beleuchtet, Motor 2,0 Ltr. - 185 kW 16V TFSI, Multi-Media-Interface MMI Basic Plus / MMI Radio Plus, Nichtraucher-Paket, Parkbremse elektro-mechanisch, Reifen-Reparaturkit, Reifendruck-Kontrollsystem, Rücksitzlehne geteilt/klappbar, Schadstoffarm nach Abgasnorm Euro 6, Scheibenwaschdüsen heizbar, SCR-System (AdBlue-Technologie), Seitenairbag vorn, Sitze vorn mit ausziehbarer Oberschenkelauflage, Sportsitze vorn, Start/Stop-Anlage, Stoßfänger Sport-Design (S-line), Universal-Schnittstelle Bluetooth, Windschott, Wärmeschutzverglasung grün getönt, Xenon-Scheinwerfer Plus (Abblend- und Fernlicht), Zentralverriegelung / Startanlage Keyless-Go

Kunden-Information:

Bei diesem Fahrzeug handelt es sich um einen Import mit deutschem TÜV und Deutschen Papieren. Dieses befindet sich bereits bei uns und ist bei Abholung für den deutschen Markt bereit für die Zulassung. Beim Kauf werden Ihnen alle notwendigen Unterlagen, die für die Zulassung benötigt werden übergeben.

Wir freuen uns auf Sie.

Ihr Team TM-Motors

Die Fahrzeugbeschreibung dient lediglich der allgemeinen Identifizierung des Fahrzeuges und stellt keine Gewährleistung im kaufrechtlichen Sinne dar.

Ausschlaggebend sind einzig und allein die Vereinbarungen im Kaufvertrag!!!

Ausstattungen sind ggf. gesondert zu prüfen.

Den genauen Ausstattungsumfang erhalten Sie von unserem Verkaufspersonal. Fragen Sie nach Ihrem individuellen Angebot.



Audi A5

Cabriolet Quattro B&O/VIRTU/KAMERA/LED/S Line

Fahrzeugbilder:

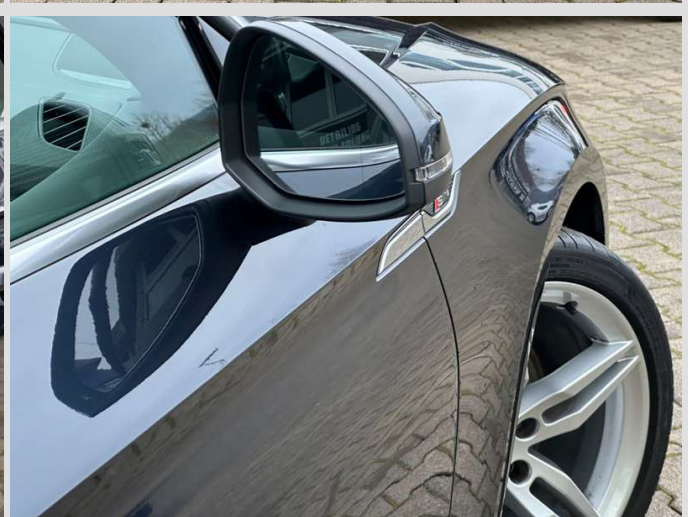




Audi A5

Cabriolet Quattro B&O/VIRTU/KAMERA/LED/S Line

Fahrzeugbilder:





Audi A5

Cabriolet Quattro B&O/VIRTU/KAMERA/LED/S Line

Fahrzeugbilder:





Audi A5

Cabriolet Quattro B&O/VIRTU/KAMERA/LED/S Line

Fahrzeugbilder:





Audi A5

Cabriolet Quattro B&O/VIRTU/KAMERA/LED/S Line

Fahrzeugbilder:





Umweltdaten - Hinweis:

¹Die angegebenen Werte wurden nach dem vorgeschriebenen Messverfahren (gemäß Pkw-EnVKV in der jeweils geltenden Fassung) ermittelt. Die Angaben beziehen sich nicht auf ein einzelnes Fahrzeug und sind nicht Bestandteil des Angebotes, sondern dienen allein Vergleichszwecken zwischen den verschiedenen Fahrzeugtypen.

²Weitere Informationen zum offiziellen Kraftstoffverbrauch und den offiziellen spezifischen CO₂-Emissionen neuer Personenkraftwagen können dem "Leitfaden über den Kraftstoffverbrauch, die CO₂-Emissionen und den Stromverbrauch neuer Personenkraftwagen" entnommen werden, der an allen Verkaufsstellen und bei der Deutschen Automobil Treuhand GmbH unter www.dat.de unentgeltlich erhältlich ist.

³Bitte beachten Sie, dass sich die Kfz-Steuer für ab dem 01.09.2018 zugelassene Fahrzeuge nach den CO₂-Werten des WLTP-Messverfahrens richtet und bei diesem Fahrzeug daher höher ausfallen kann, als nach dem bisherigen NEFZ-Messverfahren. Die für dieses Fahrzeug angegebenen CO₂-Werte wurden gemäß derzeit gültiger Pkw-EnVKV mit dem NEFZ-Messverfahren ermittelt. Bitte informieren Sie sich daher vor Vertragschluss über etwaige Abweichungen der Kfz-Steuer, zum Beispiel auf der Internetseite des Bundesfinanzministeriums.