



Fahrzeugexposé

Audi A4

Avant 35 TDI S tronic Navi PDC LED 8-fach

Erstzulassung:	05 / 2022
Kilometerstand:	95.000
Kraftstoff:	Diesel
Getriebe:	Automatik
Leistung:	120 kw / 163 PS
Bauform:	Kombi
Türen:	4
Sitze:	5
Farbe:	Schwarz
Leergewicht:	1605 kg



Umweltdaten:

Emissionsklasse: Euro 6

WLTP Verbrauchs- / Emissionswerte^{1,2,3}

CO₂-Emission kombiniert: 128 g/km

24.900 €

IHR KONTAKT:

Dirk Gärnter KFZ GmbH
Bruchsalerstr. 1
69469 Weinheim

Tel.: 06201 / 57310
Fax: 06201 / 599944
E-Mail: info@gaertner-kfz.com
Web: www.bvfk-autowelt.de

MwSt. ausweisbar



Audi A4

Avant 35 TDI S tronic Navi PDC LED 8-fach

Ausstattung und Extras:

- ABS
- Alufelgen
- Armlehne
- Beifahrerairbag
- Berganfahrassistent
- Bluetooth
- Bordcomputer
- DAB-Radio
- Dachreling
- Einparkhilfe
- Einparkhilfe Sensoren hinten
- Einparkhilfe Sensoren vorne
- Elektr. Fensterheber
- Elektrische Seitenspiegel
- ESP
- Fahrer-Airbag
- Fernlichtassistent
- Freisprecheinrichtung
- Geschwindigkeits- begrenzungsanlage
- Induktionsladen für Smartphones
- Innenspiegel autom. abblendend
- Isofix
- Klimaanlage
- Klimaautomatik
- LED-Scheinwerfer
- Lederlenkrad
- Lichtsensor
- Lordosenstütze
- Massagesitze
- Multifunktionslenkrad
- Navigationssystem
- Notrufsystem
- Radio
- Regensensor
- Reifendruckkontrollsystem
- Schaltwippen
- Seitenairbag
- Servolenkung
- Sitzheizung vorn
- Sommerreifen
- Sportsitze
- Sprachsteuerung
- Start/Stop-Automatik
- Tagfahrlicht
- Tempomat
- Traktionskontrolle
- USB
- Wegfahrsperrung
- Winterreifen
- Zentralverriegelung



Audi A4

Avant 35 TDI S tronic Navi PDC LED 8-fach

Beschreibung:

8-fach bereift

LED-Scheinwerfer

MMI Navigation plus mit MMI touch

Geschwindigkeitsregelanlage inkl. Geschwindigkeitsbegrenzer

Lendenwirbelstütze für die Vordersitze pneumatisch einstellbar mit Massagefunktion

Halteassistent

induktive Ladefunktion

Sprachdialogsystem

Einparkhilfe plus

Außenspiegel elektrisch einstell-, beheiz- und anklappbar

Getriebe: S tronic 7-Gang

Inkl. 1 Jahr GW-Garantie

Finanzierung möglich

Nr. 2479

Unser Verkaufspreis beinhaltet TÜV / AU neu und die Durchführung aller etwaig anstehenden Servicearbeiten.

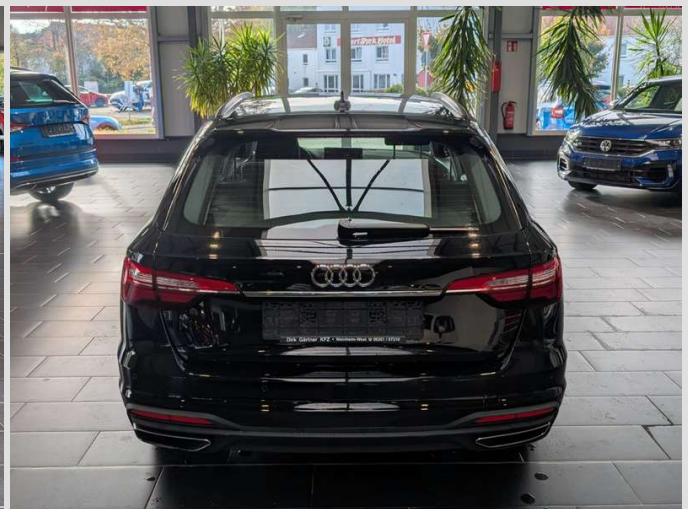
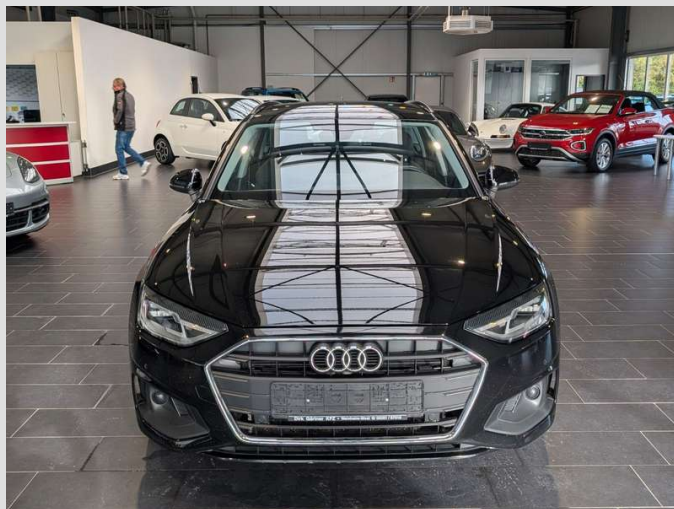
Bitte haben Sie dafür Verständnis, dass wir auch einmal Fehler machen können. Wir behalten uns deshalb auch Eingabefehler und Irrtümer, insbesondere zu den technischen Angaben und zum angebotenen Ausstattungsumfang ausdrücklich vor. Vertragsgemäße Beschaffenheit ist nur die, welche bei Kaufabschluss vor Ort besichtigt und schriftlich zugesichert wurde. Bitte prüfen Sie die für Sie relevanten Angaben vor Kauf mit unserem Verkaufsteam.



Audi A4

Avant 35 TDI S tronic Navi PDC LED 8-fach

Fahrzeugbilder:





Audi A4

Avant 35 TDI S tronic Navi PDC LED 8-fach

Fahrzeugbilder:





Audi A4

Avant 35 TDI S tronic Navi PDC LED 8-fach

Fahrzeugbilder:





Umweltdaten - Hinweis:

¹Die angegebenen Werte wurden nach dem vorgeschriebenen Messverfahren (gemäß Pkw-EnVKV in der jeweils geltenden Fassung) ermittelt. Die Angaben beziehen sich nicht auf ein einzelnes Fahrzeug und sind nicht Bestandteil des Angebotes, sondern dienen allein Vergleichszwecken zwischen den verschiedenen Fahrzeugtypen.

²Weitere Informationen zum offiziellen Kraftstoffverbrauch und den offiziellen spezifischen CO₂-Emissionen neuer Personenkraftwagen können dem "Leitfaden über den Kraftstoffverbrauch, die CO₂-Emissionen und den Stromverbrauch neuer Personenkraftwagen" entnommen werden, der an allen Verkaufsstellen und bei der Deutschen Automobil Treuhand GmbH unter www.dat.de unentgeltlich erhältlich ist.

³Bitte beachten Sie, dass sich die Kfz-Steuer für ab dem 01.09.2018 zugelassene Fahrzeuge nach den CO₂-Werten des WLTP-Messverfahrens richtet und bei diesem Fahrzeug daher höher ausfallen kann, als nach dem bisherigen NEFZ-Messverfahren. Die für dieses Fahrzeug angegebenen CO₂-Werte wurden gemäß derzeit gültiger Pkw-EnVKV mit dem NEFZ-Messverfahren ermittelt. Bitte informieren Sie sich daher vor Vertragschluss über etwaige Abweichungen der Kfz-Steuer, zum Beispiel auf der Internetseite des Bundesfinanzministeriums.