



## Fahrzeugexposé

### Audi 80

#### Sommer Angebot 1 Hand H-Kennzeichen Erst 57TKM Wi

Erstzulassung:	12 / 1980
Kilometerstand:	57.362
Kraftstoff:	Benzin
Getriebe:	Schaltgetriebe
Leistung:	55 kw / 74 PS
Bauform:	Limousine
Türen:	5
Sitze:	5
Farbe:	Beige
Nächste HU:	04 / 2026
Vorbesitzer:	2



#### Umweltdaten:

**6.900 €**

#### IHR KONTAKT:

Automobile Cuffaro  
Pauline-Christmann Straße 5  
51107 Köln

Tel.: 0221 169 01 73  
Fax: 0221 169 01 75  
E-Mail: [info@cuffaro.de](mailto:info@cuffaro.de)  
Web: [www.bvfk-autowelt.de](http://www.bvfk-autowelt.de)

Differenzbest. n. §25a UStG.

# Automobile Cuffaro

Fahrzeug-Nr: 46349



## Audi 80

Sommer Angebot 1 Hand H-Kennzeichen Erst 57TKM Wi

### Ausstattung und Extras:

- ABS
- Allwetterreifen
- Radio



## Audi 80

Sommer Angebot 1 Hand H-Kennzeichen Erst 57TKM Wi

### Beschreibung:

- **Getriebe:** Schaltgetriebe
- **Sicherheit:** ABS
- **Entertainment:** Radio
- **Qualität:** HUAU neu
- **Sonstiges:** Allwetterreifen
- **Weiteres:** 1 Hand 1936 geboren unfallfrei Neu zustand kein rost oben unten können es auch auf die bühne setzen Inspektion komplett erledigt Zahnriemen öl Alle filter Ganzjahresreifen neu

Wir erstellen Ihnen auch gerne ein individuelles Finanzierungsangebot zu günstigen Konditionen. Auch ohne Anzahlung möglich Selbstverständlich nehmen wir Ihren gebrauchten Wagen zu einem fairen Preis in Zahlung. Unsere Erfahrung seit 1987 im Gebrauchtfahrzeughandel geben wir gerne an Sie weiter.

Bevor wir ein Fahrzeug anbieten, prüft unser KFZ-Mechatroniker Team jedes Fahrzeug auf eventuelle Mängel, um Ihnen ein höchstmögliches Gefühl an Sicherheit zu gewährleisten.

Unser Fahrzeugpfleger-Team bereitet für Sie danach jedes Fahrzeug so auf, wie es nur Profis können.

Auch über Ihren Kauf hinaus sind wir immer für Sie erreichbar. Wir bieten unseren Kunden beste Konditionen bei allen Servicearbeiten, Reifen und Felgen Anschaffung oder TÜV und AU Vorführung.

**Über den genauen Ausstattungsumfang sowie die Historie des Fahrzeuges informiert Sie gerne unser Verkauf Team. Eine Probefahrt ist jederzeit möglich auch an Sonn und Feiertagen ( Nur Beratung kein Verkauf) Bitte sprechen Sie uns an per Telefon oder Whats App wir freuen uns auf Ihren Besuch.**

**Die Fahrzeugbeschreibung dient lediglich der allgemeinen Identifizierung des Fahrzeuges und stellt keine Gewährleistung im kaufrechtlichen Sinne dar. Die Angaben erheben nicht den Anspruch auf Vollständigkeit. Die gemachten Angaben/ Beschreibungen und Bildern sind unverbindlich und dienen nicht als zugesicherte Eigenschaften. Der Verkäufer übernimmt keine Haftung/ Gewährleistung für Tipp- und Datenübermittlungsfehler. Ausstattungen sind ggfs. gesondert zu prüfen.**

Ihr Team von Automobile Cuffaro

- Änderungen, Zwischenverkauf und Irrtümer vorbehalten.

---

by dotzilla



## Audi 80

Sommer Angebot 1 Hand H-Kennzeichen Erst 57TKM Wi

Fahrzeugbilder:





## Audi 80

Sommer Angebot 1 Hand H-Kennzeichen Erst 57TKM Wi

Fahrzeugbilder:

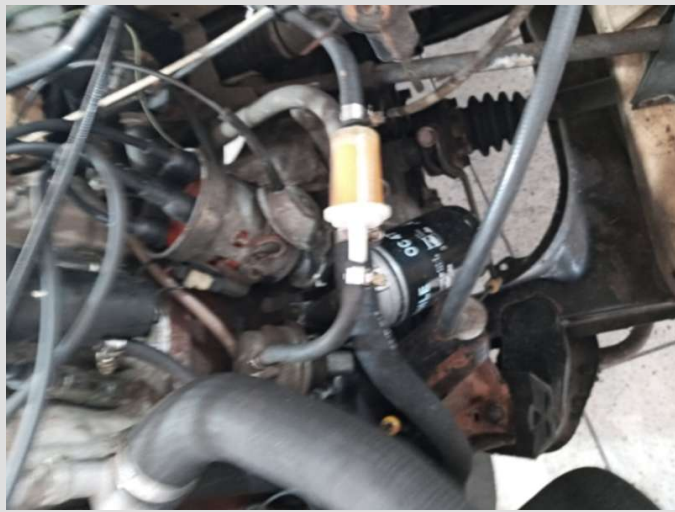




## Audi 80

Sommer Angebot 1 Hand H-Kennzeichen Erst 57TKM Wi

Fahrzeugbilder:



# Automobile Cuffaro

Fahrzeug-Nr: 46349



## **Umweltdaten - Hinweis:**

<sup>1</sup>Die angegebenen Werte wurden nach dem vorgeschriebenen Messverfahren (gemäß Pkw-EnVKV in der jeweils geltenden Fassung) ermittelt. Die Angaben beziehen sich nicht auf ein einzelnes Fahrzeug und sind nicht Bestandteil des Angebotes, sondern dienen allein Vergleichszwecken zwischen den verschiedenen Fahrzeugtypen.

<sup>2</sup>Weitere Informationen zum offiziellen Kraftstoffverbrauch und den offiziellen spezifischen CO<sub>2</sub>-Emissionen neuer Personenkraftwagen können dem "Leitfaden über den Kraftstoffverbrauch, die CO<sub>2</sub>-Emissionen und den Stromverbrauch neuer Personenkraftwagen" entnommen werden, der an allen Verkaufsstellen und bei der Deutschen Automobil Treuhand GmbH unter [www.dat.de](http://www.dat.de) unentgeltlich erhältlich ist.

<sup>3</sup>Bitte beachten Sie, dass sich die Kfz-Steuer für ab dem 01.09.2018 zugelassene Fahrzeuge nach den CO<sub>2</sub>-Werten des WLTP-Messverfahrens richtet und bei diesem Fahrzeug daher höher ausfallen kann, als nach dem bisherigen NEFZ-Messverfahren. Die für dieses Fahrzeug angegebenen CO<sub>2</sub>-Werte wurden gemäß derzeit gültiger Pkw-EnVKV mit dem NEFZ-Messverfahren ermittelt. Bitte informieren Sie sich daher vor Vertragschluss über etwaige Abweichungen der Kfz-Steuer, zum Beispiel auf der Internetseite des Bundesfinanzministeriums.