



Fahrzeugexposé

Peugeot 207

Urban Move 1.Hand!

Erstzulassung:	03 / 2009
Kilometerstand:	179.000
Kraftstoff:	Benzin
Getriebe:	Schaltgetriebe
Leistung:	70 kw / 95 PS
Bauform:	Kleinwagen
Türen:	4
Sitze:	5
Farbe:	Gelb
Nächste HU:	01 / 2026



Umweltdaten:

WLTP Verbrauchs- / Emissionswerte^{1,2,3}

Verbrauch Kombiniert:	6,1 l/100km
CO ₂ -Emission kombiniert:	145 g/km

980 €

IHR KONTAKT:

Autohaus "An der Schmiede"
Peniger Str.1
04654 Frohburg

Tel.: 03434 85 16 35
Fax: 03434 85 58 55
E-Mail: info@auto-frohburg.de
Web: autohaus-an-der-schmiede.qualitaetshaendler.de

Differenzbest. n. §25a UStG.

Autohaus "An der Schmiede"

Fahrzeug-Nr:



Peugeot 207

Urban Move 1.Hand!

Ausstattung und Extras:

- ABS
- Alufelgen
- Beifahrerairbag
- CD-Spieler
- Elektr. Fensterheber
- Elektrische Seitenspiegel
- Fahrer-Airbag
- Isofix
- Klimaanlage
- Nebelscheinwerfer
- Radio
- Seitenairbag
- Servolenkung
- Zentralverriegelung

Autohaus "An der Schmiede"

Fahrzeug-Nr:



Peugeot 207

Urban Move 1.Hand!

Beschreibung:

vorn rechts angeeckt,voll fahrbereit

Sonderausstattung:

Metallic-Lackierung, Reserverad in Fahrbereifung

Weitere Ausstattung:

Airbag Fahrer-/Beifahrerseite, Audiosystem WIP Sound (Radio/CD-Player MP3-fähig), Außenspiegel elektr. verstell- und heizbar, Außenspiegel Wagenfarbe, Bordcomputer, Drehzahlmesser, Isofix-Aufnahmen für Kindersitz, Karosserie: 5-türig, Kopf-Airbag-System, LM-Felgen, Motor 1,4 Ltr. - 70 kW 16V VTi, Rücksitzlehne geteilt/klappbar, Schadstoffarm nach Abgasnorm Euro 4 (PSA = L5), Seitenairbag vorn, Seitenschutzleisten durchgefärbt, Sitz vorn links höhenverstellbar, Sitz vorn rechts höhenverstellbar, Sitzbezug / Polsterung: Stoff, Türgriffe außen Wagenfarbe



Peugeot 207

Urban Move 1.Hand!

Fahrzeugbilder:

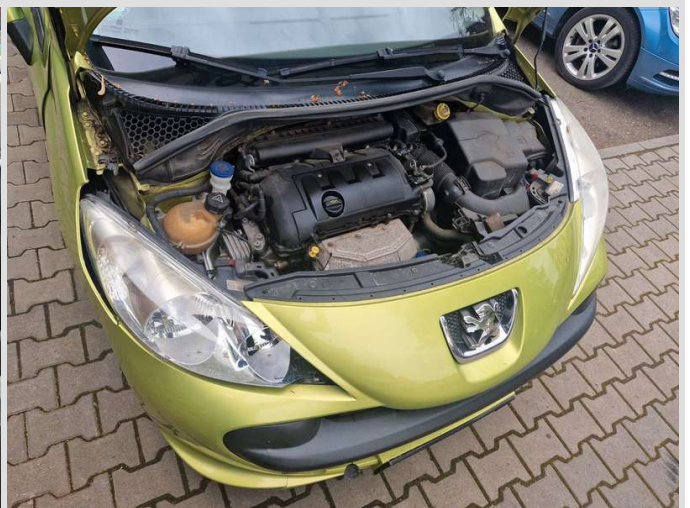




Peugeot 207

Urban Move 1.Hand!

Fahrzeugbilder:





Peugeot 207

Urban Move 1.Hand!

Fahrzeugbilder:



Autohaus "An der Schmiede"

Fahrzeug-Nr:



Umweltdaten - Hinweis:

¹Die angegebenen Werte wurden nach dem vorgeschriebenen Messverfahren (gemäß Pkw-EnVKV in der jeweils geltenden Fassung) ermittelt. Die Angaben beziehen sich nicht auf ein einzelnes Fahrzeug und sind nicht Bestandteil des Angebotes, sondern dienen allein Vergleichszwecken zwischen den verschiedenen Fahrzeugtypen.

²Weitere Informationen zum offiziellen Kraftstoffverbrauch und den offiziellen spezifischen CO₂-Emissionen neuer Personenkraftwagen können dem "Leitfaden über den Kraftstoffverbrauch, die CO₂-Emissionen und den Stromverbrauch neuer Personenkraftwagen" entnommen werden, der an allen Verkaufsstellen und bei der Deutschen Automobil Treuhand GmbH unter www.dat.de unentgeltlich erhältlich ist.

³Bitte beachten Sie, dass sich die Kfz-Steuer für ab dem 01.09.2018 zugelassene Fahrzeuge nach den CO₂-Werten des WLTP-Messverfahrens richtet und bei diesem Fahrzeug daher höher ausfallen kann, als nach dem bisherigen NEFZ-Messverfahren. Die für dieses Fahrzeug angegebenen CO₂-Werte wurden gemäß derzeit gültiger Pkw-EnVKV mit dem NEFZ-Messverfahren ermittelt. Bitte informieren Sie sich daher vor Vertragschluss über etwaige Abweichungen der Kfz-Steuer, zum Beispiel auf der Internetseite des Bundesfinanzministeriums.